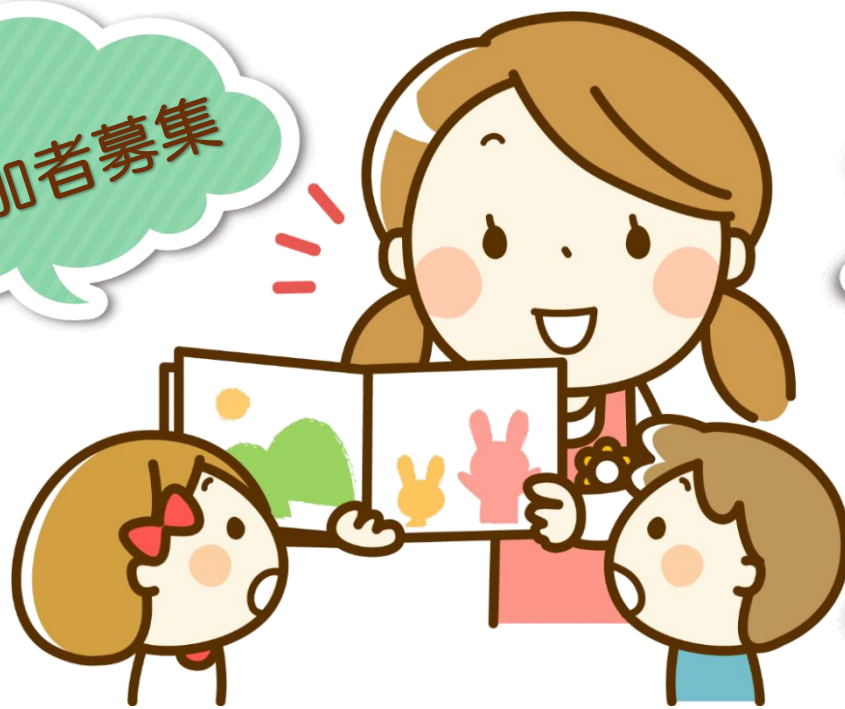


読み聞かせボランティア 育成講座

参加者募集



読み聞かせボランティアの方、これからボランティアとして活動してみたい方をお待ちしております

本の持ち方、ページのめくり方など具体的なテクニックや読み聞かせにおいて大切なポイントのアドバイス、年齢に応じた読み聞かせ向き絵本の紹介など。

2019年 **5**月**22**日(水)・**23**日(木)

時間 10:00~12:00 (両日とも)

場所 鈴鹿市立図書館 2階視聴覚室

講師 木村由美子さん(JPIC 読書アドバイザー)

定員 各日30名(先着順)

*参加費 無料

申込み

5/8(水)から

詳細は裏面を
ご確認ください

<お問合せ> 鈴鹿市立図書館

☎: 059-382-0347 FAX: 059-382-4000

✉: toshokan@city.suzuka.lg.jp

平成 31 年度「読み聞かせボランティア育成講座」参加申込書

【5月8日（水）10時から受付開始】
（※これより前のお申込みは無効となります）

FAX: 382-4000

氏名(フリガナ)	
電話番号	
FAX 番号	(FAX でお申込みの方のみ)
参加希望日	22日(水) ・ 23日(木) ※必ずどちらか1日を選択してください。「どちらでも」等は不可 ※両日とも同じ内容ですので、参加できるのはどちらか1日です。
活動を行っている学校など	(すでに活動している方のみ)

※申込みは個人単位でのみ受け付けます。

~~~~~切り取り~~~~~

## 〔申込み方法〕

### ① 図書館カウンターで申込み場合

申込書をご記入の上、図書館カウンター（本館）へお持ちください。

### ② FAX で申込み場合

申込書をご記入の上、図書館まで FAX してください。申込み確認後、参加の可否を折り返し FAX させていただきます。（返信が無い場合は、お手数ですが図書館までご連絡ください。）

※FAX 送信時は、裏表の間違いにご注意ください。

### ③ 電子メールで申込み場合

件名を「読み聞かせボランティア育成講座参加申込み」とし、本文に申込書と同様の内容をご記入いただき、図書館までメールを送ってください。申込み確認後、参加の可否を折り返しメールさせていただきます。（返信が無い場合は、お手数ですが図書館までご連絡ください。）

※図書館からのメールを受信できるように設定しておいてください。

<お問合せ・申込み先>

鈴鹿市立図書館 鈴鹿市飯野寺家町 812 番地

☎ : 059-382-0347 FAX : 059- 382-4000 ✉ : [toshokan@city.suzuka.lg.jp](mailto:toshokan@city.suzuka.lg.jp)